

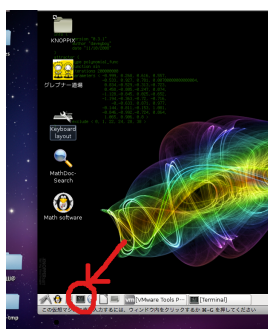
英語キーボード(101 keyboard)での \ (バックスラッシュ) の位置



日本語キーボード(106 keyboard)での \ (バックスラッシュ) は ¥ キーで代用。

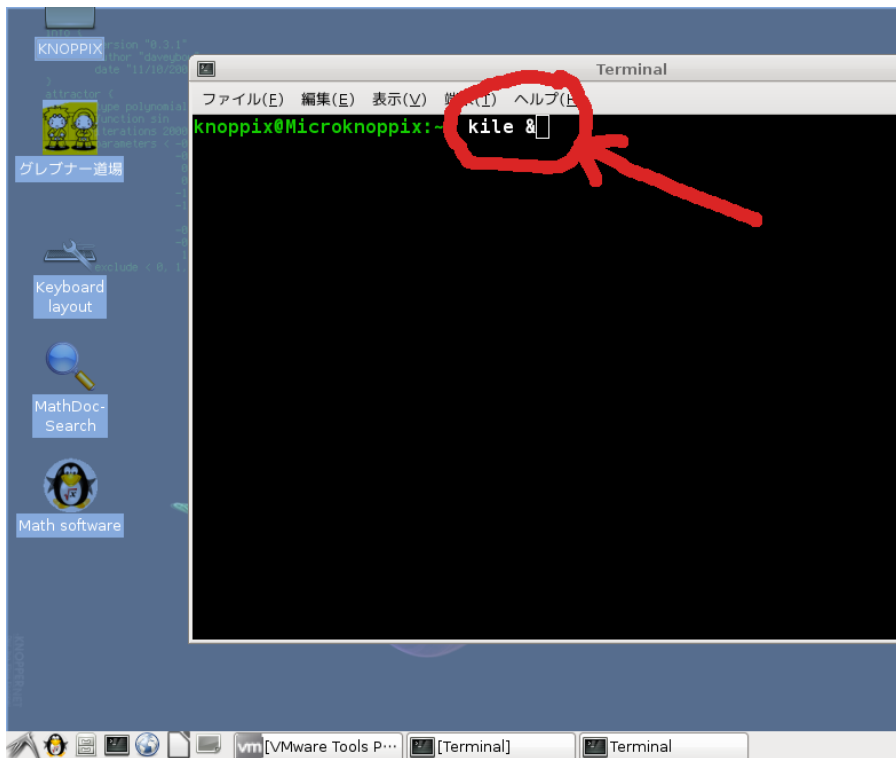


1. 端末を起動する

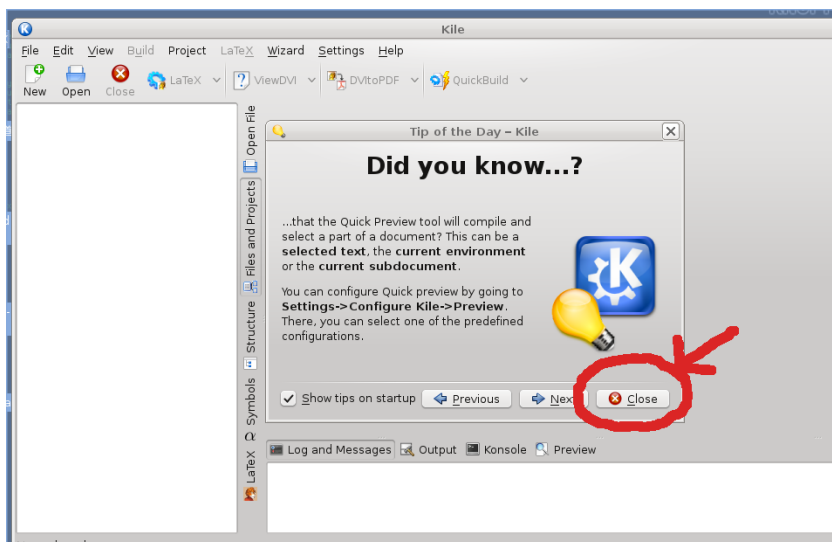


2. 図のように kile と入力してソフトウェア kile を起動

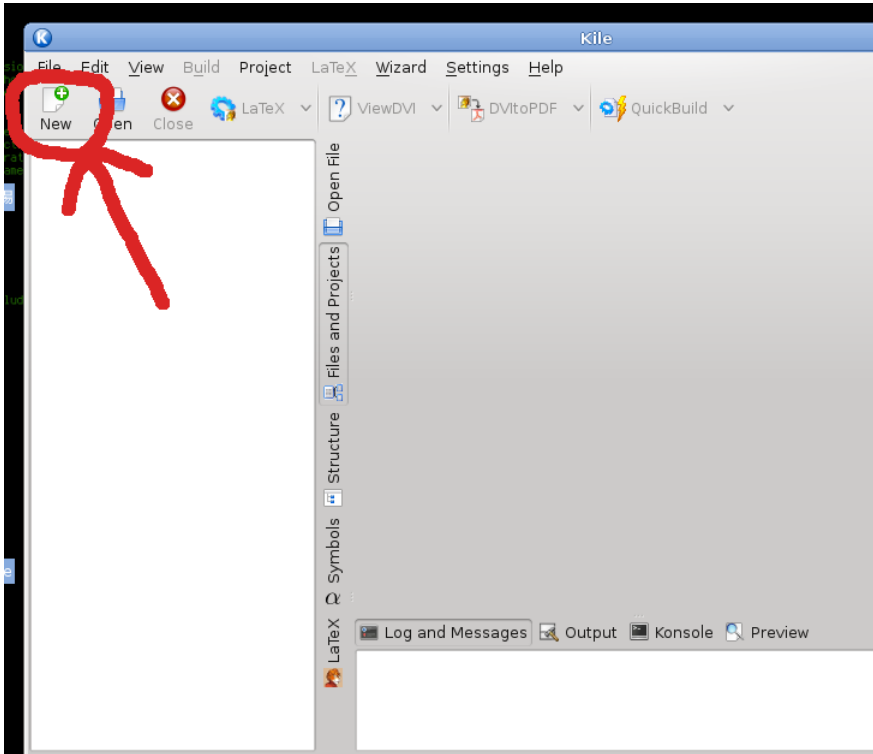
kile は TeX のための統合環境.



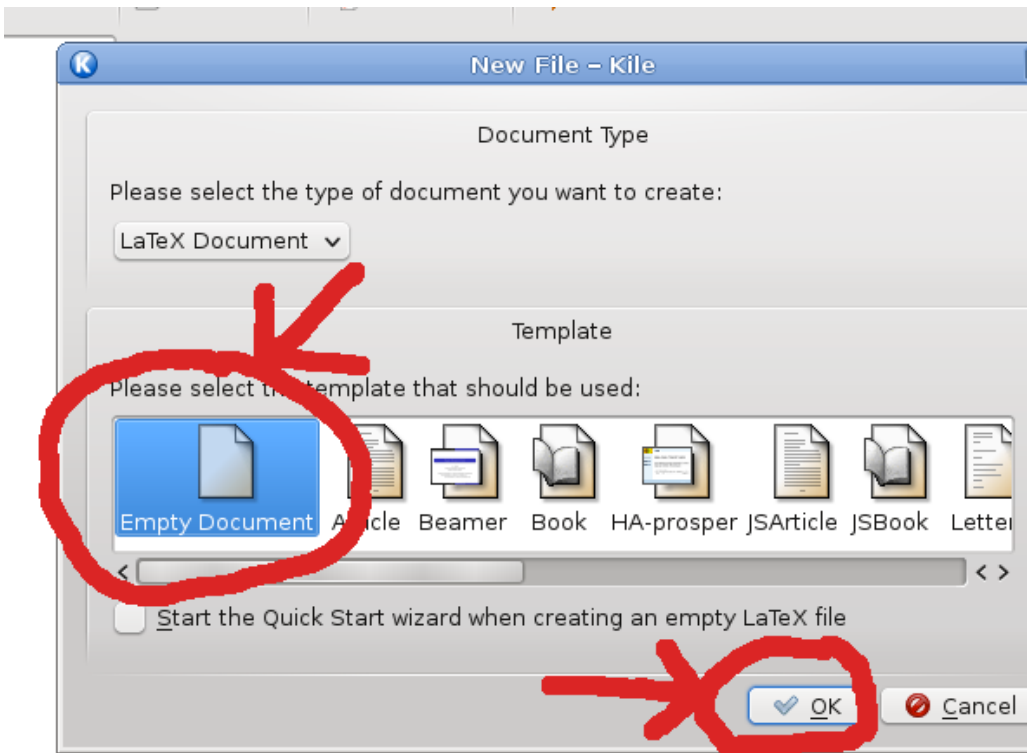
3. 小技の小話を示すウィンドーが出たら close(閉じる)



4. New (新規作成)

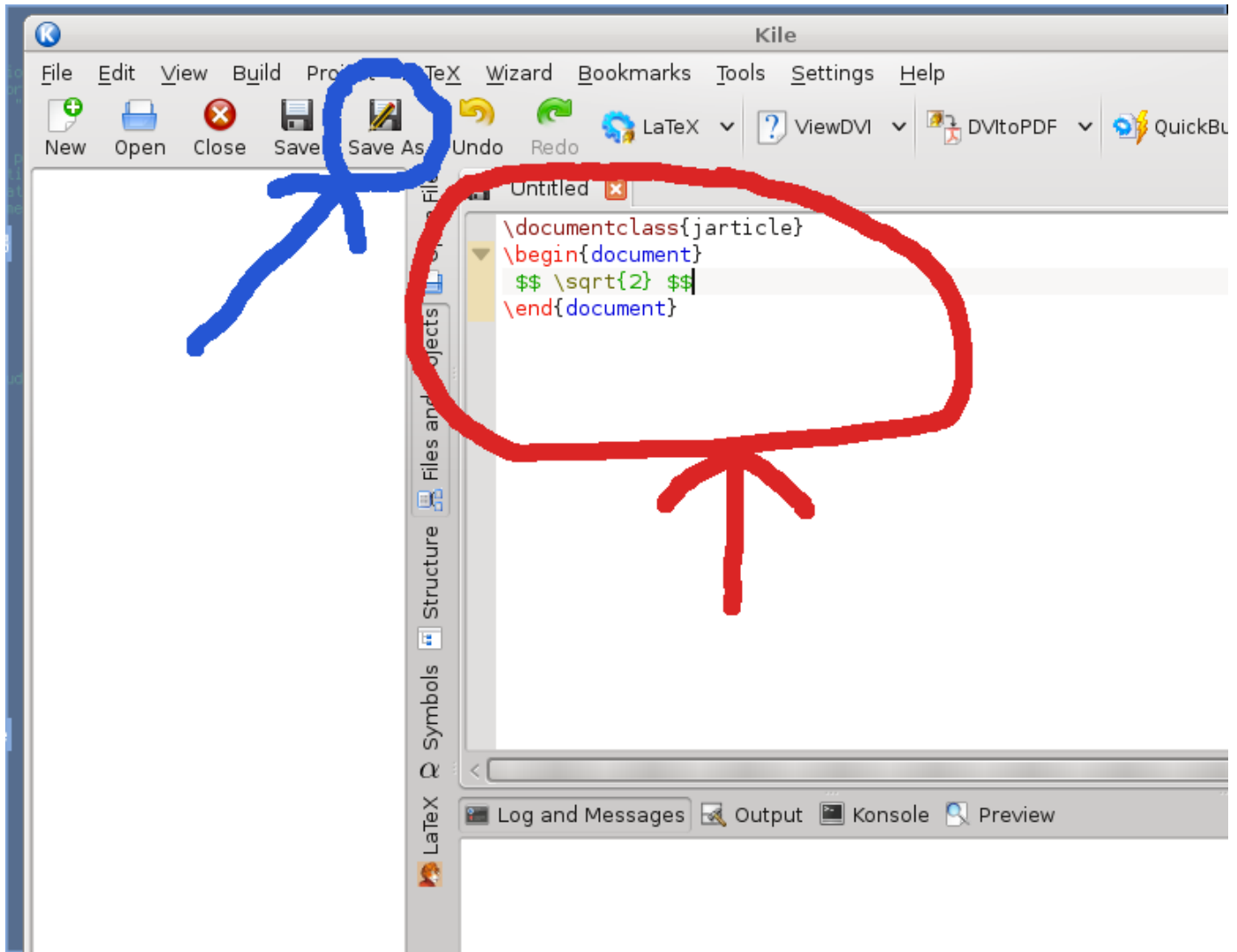


5. 文書のテンプレートとしては Empty document を選び OK

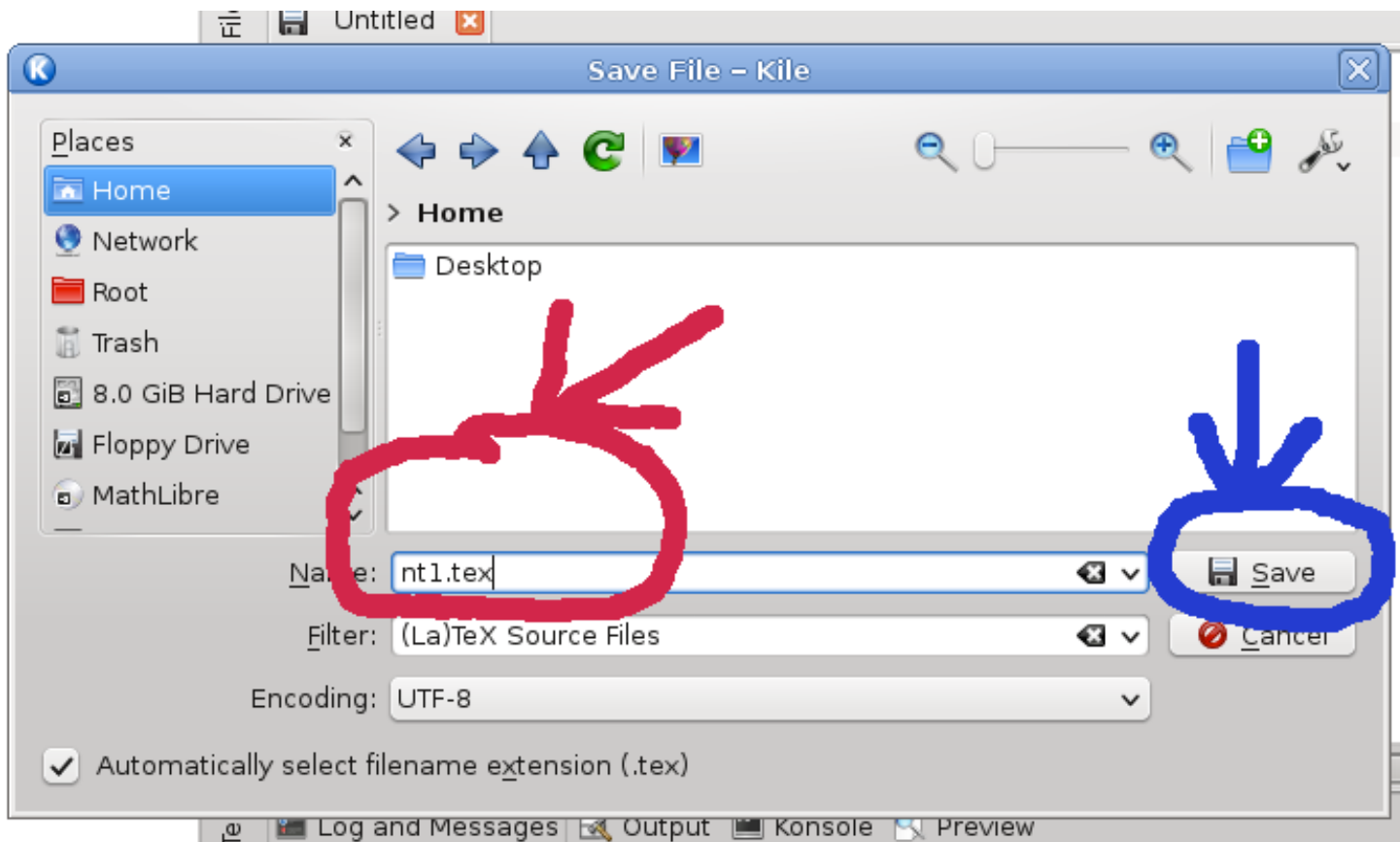


6. 図のように TeX ソースを入力. 式の部分は自由に.

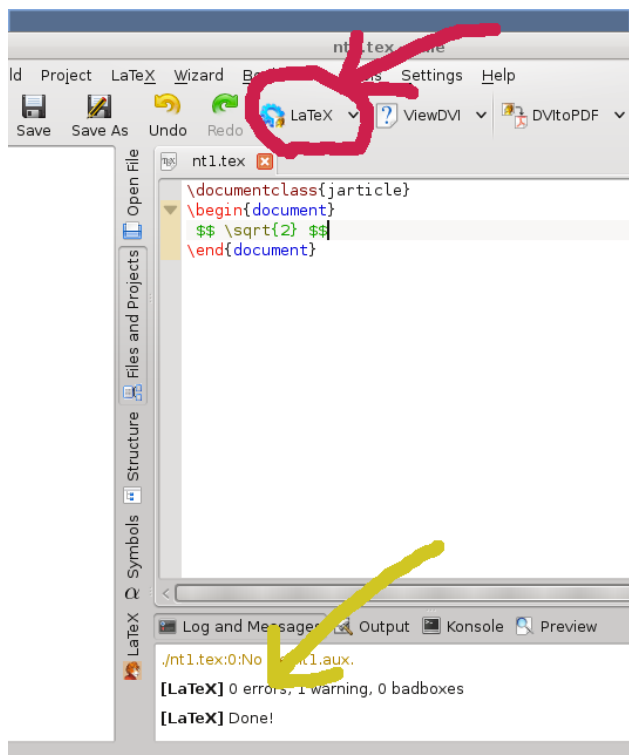
次に **Save As** (名前をつけて保存)



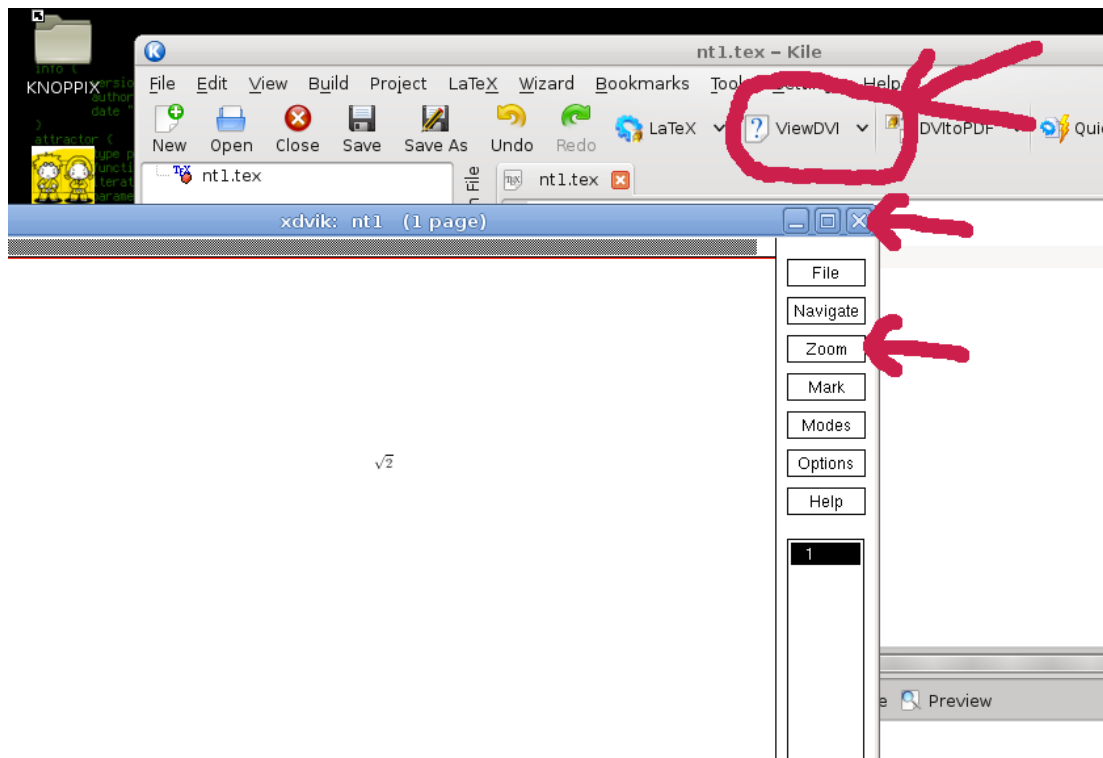
ファイル名の最後には必ず **.tex** をつける. **Save** (保存) する



7. LaTeX をクリックすると TeX ソースが dvi ファイルに変換される。エラーがなければ, 下の黄色⇒のように 0 errors と出力される。



8. 仕上がりを見るには **ViewDVI** をクリック. マウスの左ボタンを押してる間は拡大される. **Zoom** で拡大率を選べる.



参考: TeX ソースにミスがあると, 下にエラーメッセージがたくさん表示される. ミスを直して, 再度 LaTeX をクリック. 0 errors になるまでがんばる.

