

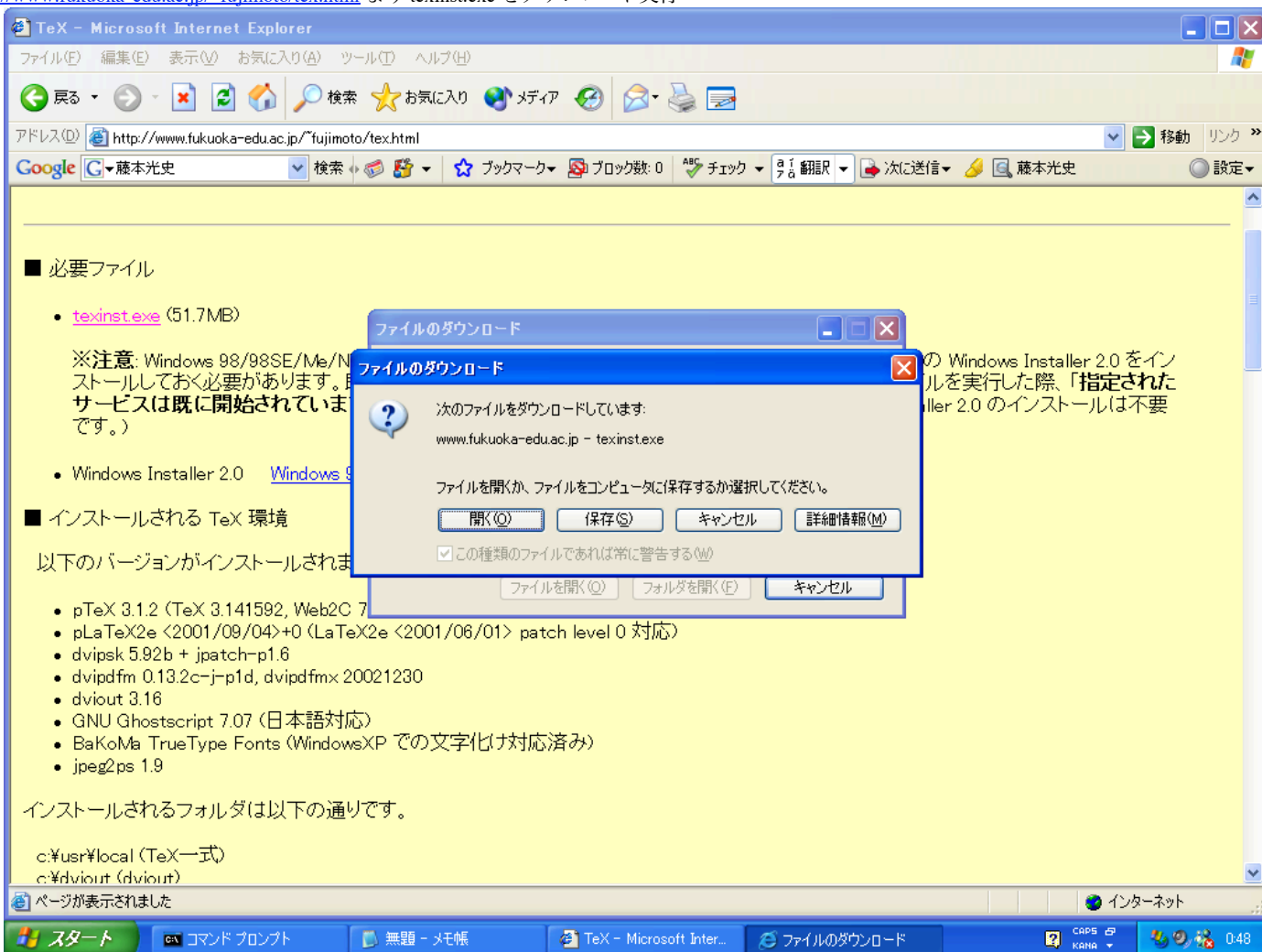
# InstWinTeX

<http://cc1.math.kobe-u.ac.jp/pukiwiki.php?InstWinTeX>

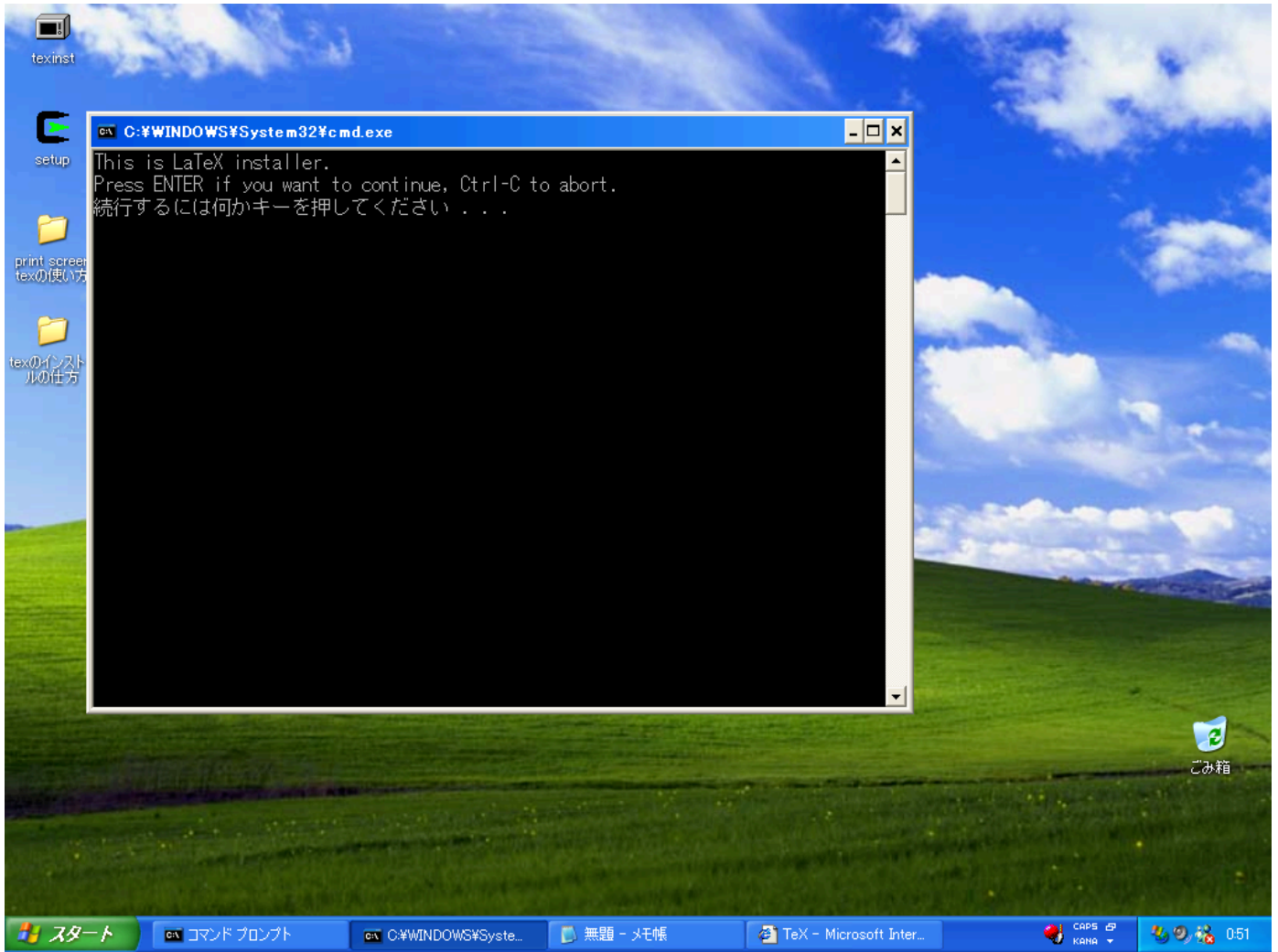
[Unix World](#)

## Windows 用 tex のインストール方法（講義対応， 演習室対応版）

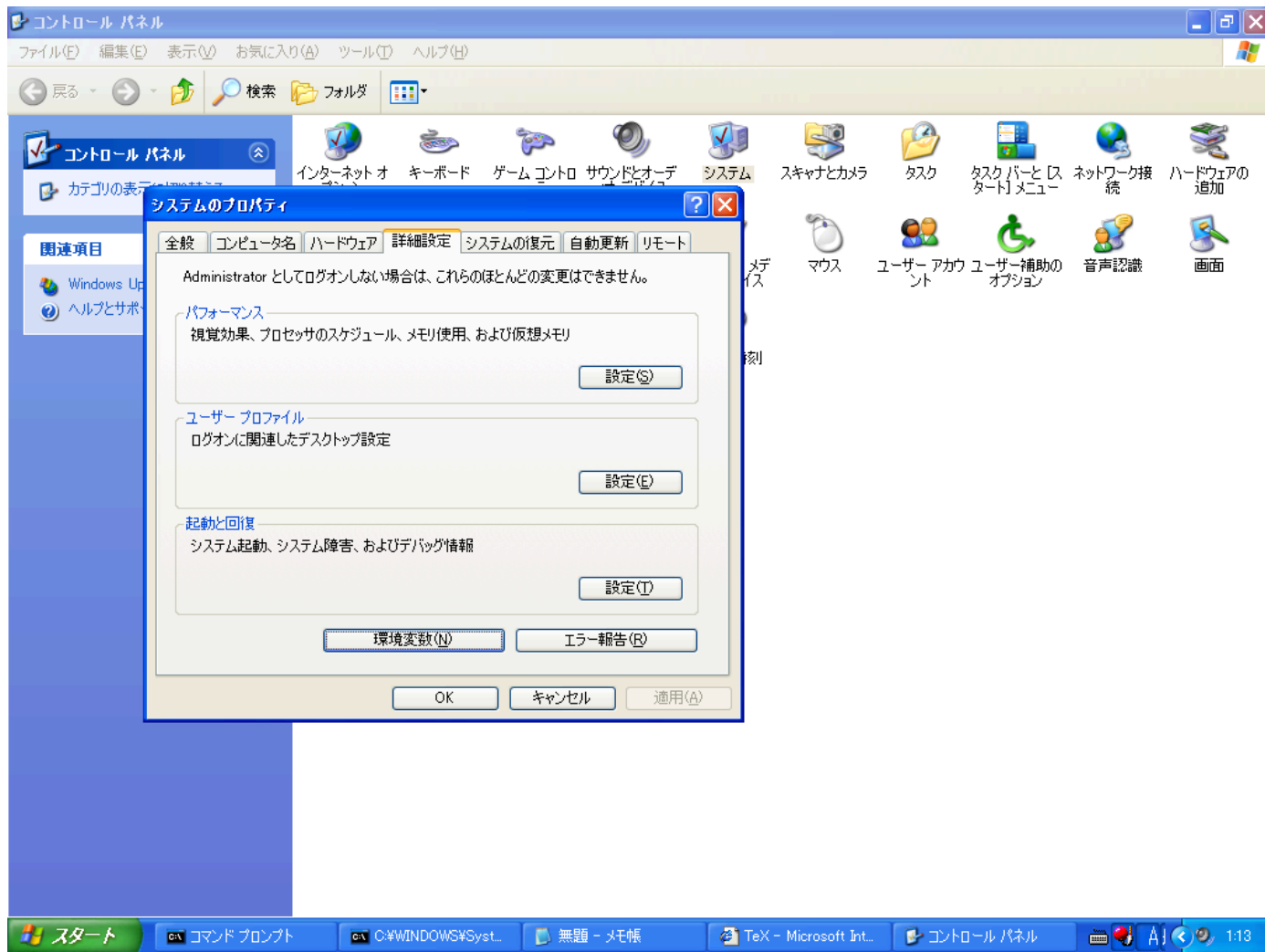
- <http://www.fukuoka-edu.ac.jp/~fujimoto/tex.html> より texinst.exe をダウンロード実行



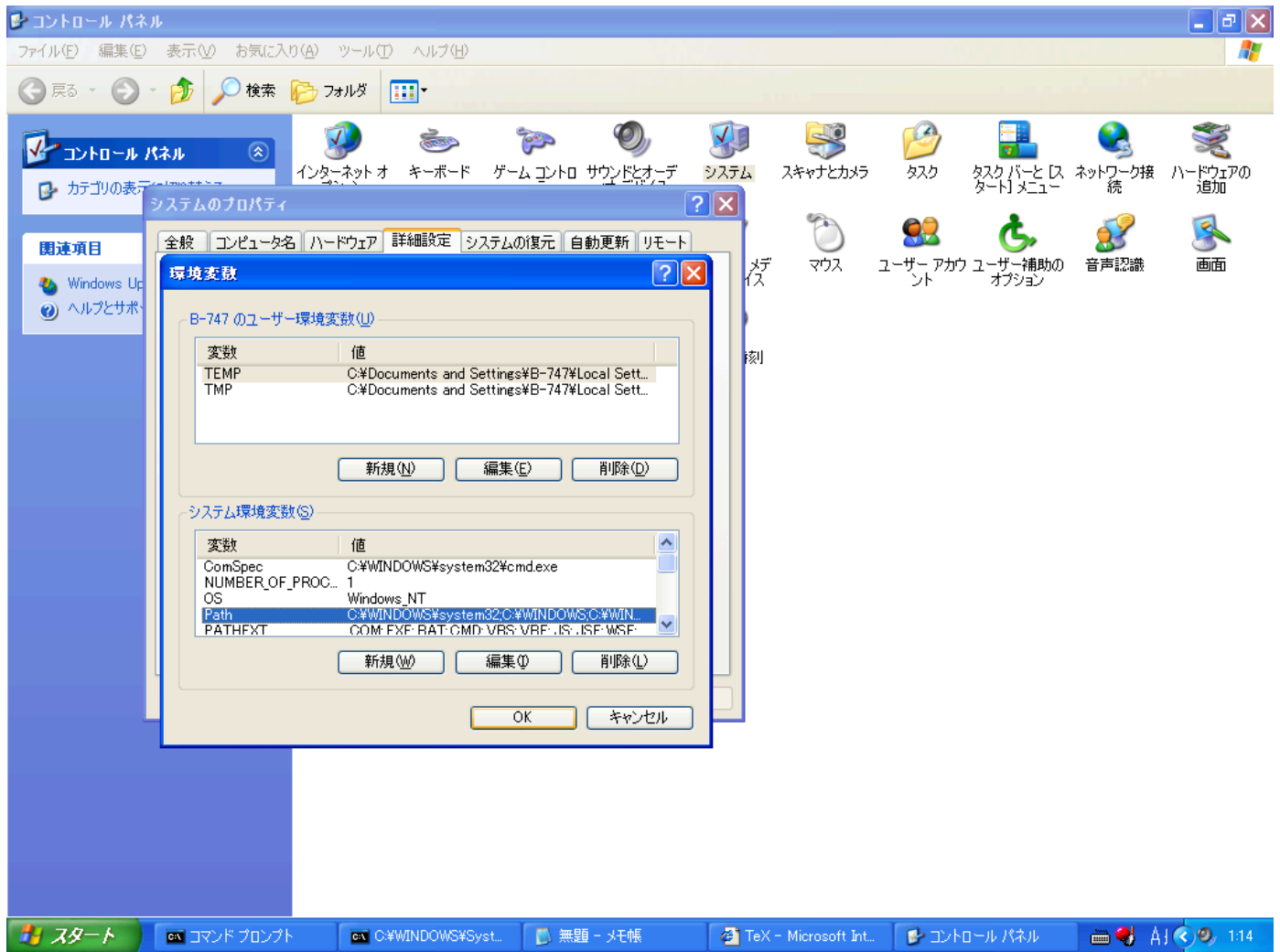
- 下の図の黒い画面がでたら ENTER キーをおす. いろいろとメッセージができるが OK とか next をクリック.



- 難関は環境変数の設定。これを詳しく説明しよう（スタート、ヘルプとサポートや google で環境変数の設定方法について調べてみよう。）
- 環境変数(path)の設定を開始。スタートを左クリック、次にその中のマイコンピュータを右クリックしてプロパティを選択すると次の画面となる。（詳細設定タブを選択）



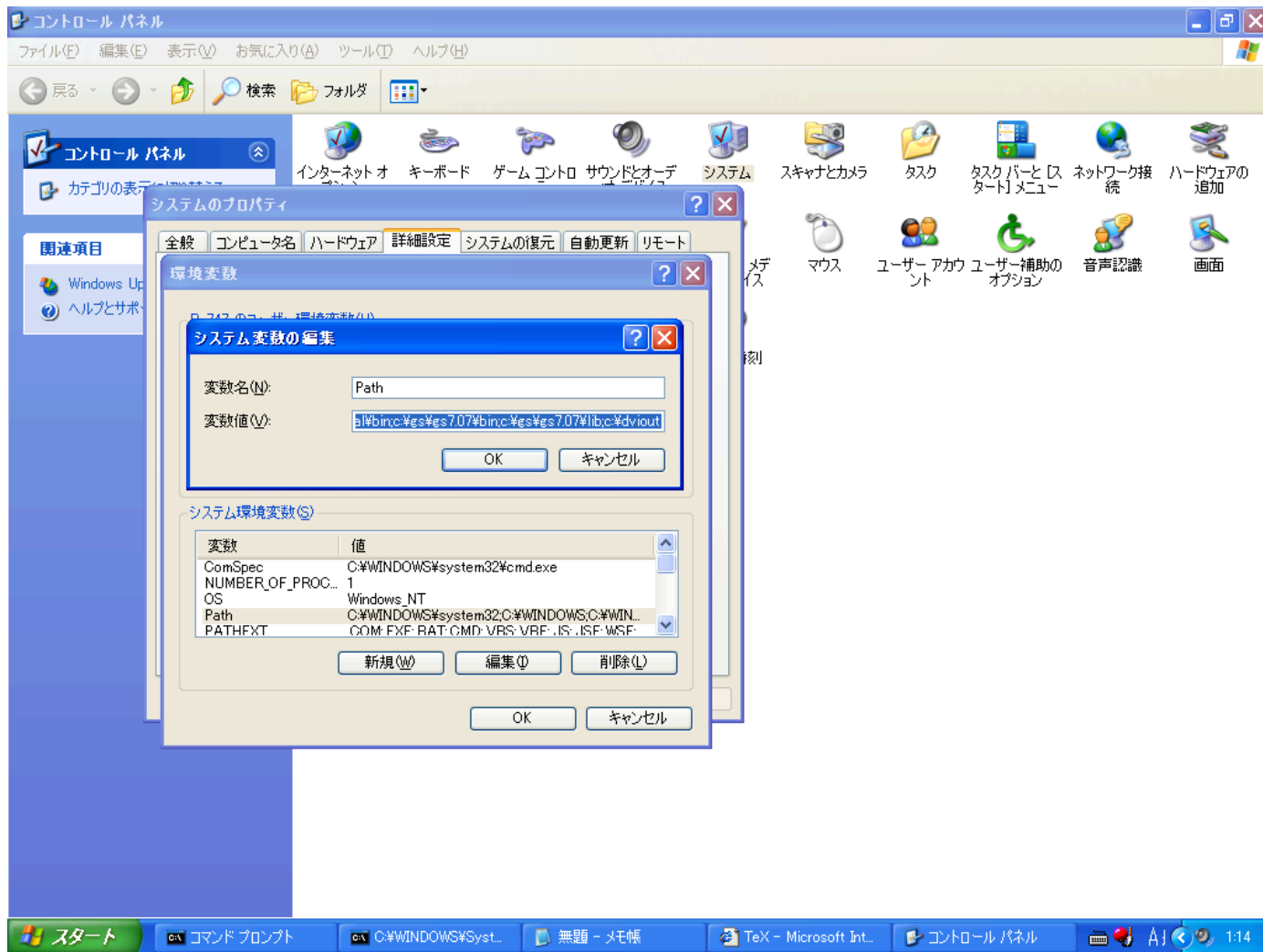
- 環境変数ボタンをクリックすると次の画面となる。Path を選んで編集をクリック。



- 環境変数 path の値を注意深く編集しよう. 元々記述されているものの後ろに  

```
;c:\usr\local\bin;c:\sgs\7.07\bin;c:\sgs\7.07\lib;c:\vdviout
```

 を書く.(間違えたら必ずキャンセルして環境設定をやりなおす)



- OK をしてからシステムを再起動。

↑

動作テストをしてみよう。[TestWinTeX](#)

Last-modified: Wed, 11 Apr 2007 05:45:36 JST (385d)

Modified by [nobuki](#)

"PukiWiki" 1.4.3 Copyright © 2001,2002,2003 [PukiWiki Developers Team](#). License is [GNU/GPL](#).

Based on "PukiWiki" 1.3 by [sng](#)

Powered by PHP 4.4.1

HTML convert time to 0.078 sec.